

関西初！ハイクラスホテルの客室でコワーキングオフィスを展開

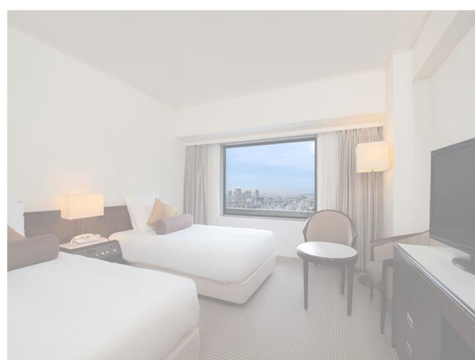
「ANA クラウンプラザホテル神戸 × plug078」2月22日募集開始

ロビー階にコワーキングスペースを・14階（客室）が住職一体型オフィスに

[マスコミ向け内覧会を2月19日\(金\)14時～16時に現地で開催いたします。](#)



■ANA クラウンプラザホテル神戸



■14階(客室)オフィスの一例

兵庫県神戸市で 2013 年から「新しいワークスタイルで未来を拓く」を掲げ、繋がるオフィス「plug078」を運営している株式会社078（代表：西山志保里 にしやましほり）と申します。弊社は新幹線新神戸駅と阪急御影駅前の2拠点で、創業支援のコワーキングオフィス及び保育事業を展開しております。

コロナ禍に於いて、人の移動が制限される中「ホテルの新しい活用モデル」と「新しい働き方と暮らし方」を掛け合わせ、コロナ後の世界をイメージ、また現時点に於けるリモートワーク、テレワーク需要を見越しての『ANA クラウンプラザホテル神戸 × plug078』、「客室を住職一体型オフィスにしたライフスタイルの提案」を ANA ホテル様と共同企画し2月14日プレオープン、2月22日（月）から利用者の募集を開始致します。

このサービスは、4階ロビー部分（約50坪）に、①コワーキングスペース、②テレカンブース（3つ）、③ソロブース（3つ）、④打ち合わせ室、⑤子供と一緒に利用できるワークブースを新たに設置、さらに14階（客室）をパーソナルスペースとし自由に家具を設置、オフィスに、またはそのまま住居利用することもできます。（現在25部屋）

このサービスの強みは、一流ホテルが持つ「安らぎ」「持て成し」「最上級の空間品質」に加え、「暮らす」と「働く」が可能な場、住職一体型のオフィス機能を

併せ持っている事にあります。

この商品（サービス）を通じて「with コロナ時代における新しいライフワークスタイル」を創造し、かつて日本の最先端を生み出す街であった神戸という街のブランドの再構築の一如を担いたい。新進気鋭な方々をターゲットに神戸移住を促し、地域経済の活性化に貢献していきたいと思っております。

つきましては、ぜひ、貴番組・貴紙にて取材の程、宜しく申し上げます。

1.【顧客ターゲット】：全国の20代以上の創業ステージ者、全国展

開するテレワーク対象事業所 神戸移住を検討中の方

2.【コンセプト】「新規性」×「サービス（コワーキングオフィス）」

×「コミュニティ（人）」

詳細⇒関西初！ハイクラスホテルの客室及びロビー階でコワーキングオフィスを展開。一流ホテルにコワーキングスペースを設け、客室（14階）に住職一体型オフィスをビルドインさせていただきます。

「安らぐ」「育む」「持て成す」「住まう」「働く」「集う」がコンセプト

3.【強み】「ホテルで住まう＝働く」

詳細⇒これからの時代は「働く＝住まう」が同列にあり、ライフワークバランスを深掘りするのではなくワーキング life スタイルをどうデザインしていくかが人生の質を担保する鍵となる。自宅で働く事の限界を感じた人が、ホテルをサードプレイスに、また「暮らす場」としてのセカンドハウスや「仕事場」としてのサテライトオフィスにすることで、空間と時間に縛られることなく自由なライフスタイルを創り、クリエイティブで豊かな住まい方、働き方の実装を提案したいと思っています。

#### 4. 【リリースのポイント】

※一般的なコワーキングスペースとの違い

比較基準	一般的なコワーキング スペース	plug078
① 目的	働く	安らぐ・育む・持て成す 住まう・働く・集う
② コミュニティ形成	△	◎（創業支援機能有り）
③ 公共性	★★	★★★★★
④ ホテルとの連携	×	○
⑤ 費用（月会費）	1万円～4万円	¥25,000] 別途（個室利用は 月14万～26万円）

#### 5. 【このサービスをはじめた理由】または【目標&夢】

ホテルと協業することにより、新たな時代における新たな価値創造を目指してこのサービスを立ち上げました。この場所の住所は神戸市中央区北野町「1丁目1番地」であります。そこに肖り、神戸で新規事業をスタートさせる人や先駆的な感覚を持つ人を「1丁目1番地」に集結させ、新たな時代におけるイノベーション（社会変革）を起こしていきたいと思っております。

<以下、参考資料>

#### ■ANAクラウンプラザホテル神戸

新幹線新神戸駅直結、三宮まで地下鉄で2分。神戸のランドマーク的な37階建て、商業施設、地下鉄駅がジョインする複合ビルの4階から上がホテルフロア。高層階から見る神戸の夜景は絶景。裏手は六甲山で自然と街が融合する場に位置しており様々な景色とアクティビティが楽しめる。全600室、大宴会場、会議場、レストラン、プール、ジムのある大型一流ホテル。

（ANAクラウンプラザホテル神戸は世界約6000件のホテル運営を行うインターコンチネンタルホテルグループが展開するホテルブランドの1つ。インターコンチネンタルホテルグループは世界、約100ヶ国に約6000ホテルを展開するグローバルホテルオペレーターです）

■株式会社078代表取締役 西山志保里 <https://plug078.com/>

2013年7年：創業

2014年2月：新神戸オリエンタルアベニュー地下1階で  
創業支援のコワーキングスペースを開設

2015年11月：「神戸市ソーシャルビジネスマーク認定」事業所に

2016年2月：兵庫県のコミュニティ離陸応援事業所に認定

2017年8月：LIVE LOVE KOBE 神戸市委託事業をJTB様と協同受託

2019年5月：阪急御影駅前に078With-Kids（神戸市採択事業）  
078 保育園（内閣府採択事業）運営開始

2021年2月：ANAクラウンプラザホテル神戸ロビー階に移転

#### ■施設概要

名称	「plug078」
特徴	関西初！ハイクラスホテルの客室でコワーキングオフィスを展開。ホテルのロビーにコワーキングスペース・14階（客室）に住職一体型オフィス
利用開始	令和3年2月22日（月）
募集先	自社ホームページ
費用	¥25,000 別途（個室利用は月 14万～26万円）

#### <資料に関してのお問合せ先>

株式会社 株式会社078

広報担当：西山志保里

電話：078（231）2345（携帯 090（6663）3301）FAX：078  
（231）2355

E-Mail： [info@plug078.com](mailto:info@plug078.com)

HPアドレス <https://plug078.com>

〒650-0002 兵庫県神戸市中央区北野町 1-1A N A クラウンプラザホテル神戸内